

整った施設で学習に集中できる環境をご提供します。

YMCA 東山荘は御殿場、富士山麓にある研修センター

# 年末年始 勉強合宿プラン

2019年12月30日(月)～2020年1月3日(金) 4泊5日



食事は  
おかわり自由!

豊富なメニューがそろっている  
ビュッフェスタイル。サラダバーは  
新鮮な野菜を用意しています。

講習会場と宿舎  
同じ建物

講習会場と宿舎は同じ建物で  
ご用意が可能です。

JR御殿場駅から  
東山荘間の送迎

マイクロバスでの送迎に対応  
いたします。ご希望の場合は  
事前にご相談ください。

4泊5日  
1名¥46,000

宿泊費、食費(朝昼夕各4食)、  
施設使用料が含まれます。備品類は  
別途有料となります。

バスタ新宿から小田急箱根高速バスで1時間40分。JR御殿場駅より車10分。

ご予約  
お問合せ

**0550-83-1133**

YMCA 東山荘 

公益財団法人日本YMCA同盟 国際青少年センターYMCA東山荘

〒412-0024 静岡県御殿場市東山1052 Tel 0550-83-1133 Fax 0550-83-1138



## 1号館をメインでご利用いただくプランです。

講義会場、宿舎、食堂、大浴場が同じ建物内にあるので、寒い冬でも天候に関係なく学習に集中できます。

### 1号館概要

#### 宿舎

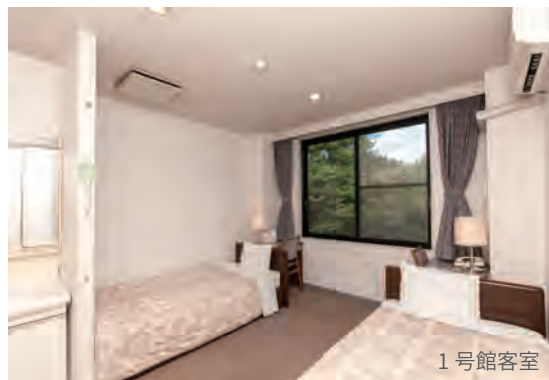
ツインルーム1室を1名または2名でのご利用で最大44名収容  
洗面付き、アウトバス(同じ建物内の大浴場を利用)、TV無し

#### 会議室:授業や講師控え室としてご利用いただけます。

第1会議室:広さ(9×10m)、教室スタイルで50名利用可

第2会議室:広さ(5×9m)、教室スタイル20名利用可

第3会議室:広さ(5×7m)、円卓10名利用可(講師、引率者様控え室)



1号館客室



1号館ロビー



1号館食堂

## 授業に必要なものもそろっています。

### マイク、ホワイトボード、プロジェクター、スクリーン

必要な備品はご予約時にご相談ください。

### Wi-Fi環境

各会議室、本館ロビー、講堂、1号館ロビー、2号館ロビーで無料Wi-Fiがご利用いただけます。

\*Wi-Fiルーターの貸し出しも可能です(有料)。数に限りがありますのでご予約の際にご相談ください。

### スポーツ用品等の貸し出し

授業の合間や自由時間に使える簡単なスポーツ用品の貸し出しをしています。特にお申し込みは必要ありません。

## 本プランの特典:マイクロバス送迎

・ご到着日(12/30月)とお帰り日(1/3木)に、JR御殿場駅からYMCA東山荘間のマイクロバス送迎に対応いたします。

・マイクロバスでの1回で送迎可能な人数(バス定員)は26名になります(26名以上の場合は2往復となります)。

## 年末年始以外もご利用可能なプランです。

三連休、冬休み、春休みなどもご利用可能です。  
お気軽にお問い合わせください。

- ・宿舎は10名様から最大450名様宿泊可能。
- ・1室2名様ツインルームタイプ、1室6名様から8名様の二段ベッドタイプをお選びください。
- ・大小10の多目的に使える会議室や講堂、体育館、BBQ場、キャンプファイヤーもできます。

### 宿舎

2号館:1室3名/ツインルーム(エキストラ使用)、ユニットバス、TV有り

3号館、4号館:1室2名/ツインルーム、アウトバス、TV無し

5号館:1室6名/2段ベッド、TV無し、アウトバス

6号館:1室最大26名/2段ベッド、TV無し、アウトバス

### 会議室

講堂:6定員300名・第4会議室:定員60名

第5会議室:70名・第6会議室:60名

第7会議室:30名・第8会議室:30名

第9会議室:40名・第10会議室:130名

体育館:500名